

PILHAS E BATERIAS.

TODO CUIDADO É POUCO!



As pilhas e baterias de celular contêm metais pesados, que poluem o solo e provocam doenças quando enviadas para o aterro sanitário misturada com o lixo comum. Descarte suas pilhas e baterias no coletor laranja fixado na parede, próximo ao elevador de serviço do andar da garagem dos blocos I e II. Elas serão levadas para o “papa-pilhas” de uma agência do Banco Santander, para terem a destinação correta: a reciclagem.



Lâmpadas fluorescentes – Separe suas lâmpadas fluorescentes queimadas para serem recolhidas pela equipe de limpeza. Elas serão enviadas para a reciclagem.

QUEM GANHA COM ISSO?

O MEIO AMBIENTE

que deixa de receber nos aterros sanitários toneladas de materiais recicláveis que levam centenas de anos para se decompor.

A NATUREZA

que fica preservada da poluição do solo, do ar e da água.

A CIDADE

que gera empregos nas cooperativas, sucateiros e usinas de reciclagem.

O PRÉDIO

que fica mais limpo, sem mau cheiro e sem barata.

OS SALISTAS

que dão exemplo de cidadania, para ser seguido pelos seus funcionários.


A EQUIPE DE LIMPEZA

que é gratificada pela sua colaboração.




O BARRALIFE ficou mais seletivo na qualidade ambiental

MANUAL DE PRÁTICAS SUSTENTÁVEIS PARA OS CONDÔMINOS



**CUIDAR DO PLANETA
É CUIDAR DA VIDA.**
Nós cuidamos de ambos.



Programa BarraLife de sustentabilidade



O MUNDO SUSTENTÁVEL QUE NÓS QUEREMOS

Consciente de sua responsabilidade na preservação do meio ambiente, o Condomínio Barralife tem como filosofia buscar soluções para garantir uma qualidade de vida baseada em práticas ecologicamente corretas e ambientalmente sustentáveis.

OS 3 Rs DO CONSUMO CONSCIENTE. VAMOS FAZER A NOSSA PARTE.

Para garantir um planeta sustentável, é preciso praticar os 3 Rs do consumo sustentável:

1. REDUZIR

Podemos evitar o desperdício de várias maneiras, começando por reduzir as embalagens pós-consumo que são descartadas junto com o lixo comum. Siga estas dicas:

- ▶ Compre embalagens de fácil reaproveitamento (evite as de isopor, que não são recicláveis)
- ▶ Substitua as sacolas plásticas pelas retornáveis, sempre que possível.
- ▶ Utilize o verso dos papéis impressos para fazer anotações e rascunhos, reduzindo o uso do papel branco.
- ▶ Dê preferência a produtos portadores de selo verde ou reciclados.
- ▶ Utilize torneiras com fechamento automático.
- ▶ Ao desligar seus aparelhos, tire a tomada, não deixe no modo “stand by”.

2. REUTILIZAR

Não quer mais? Tem quem queira!

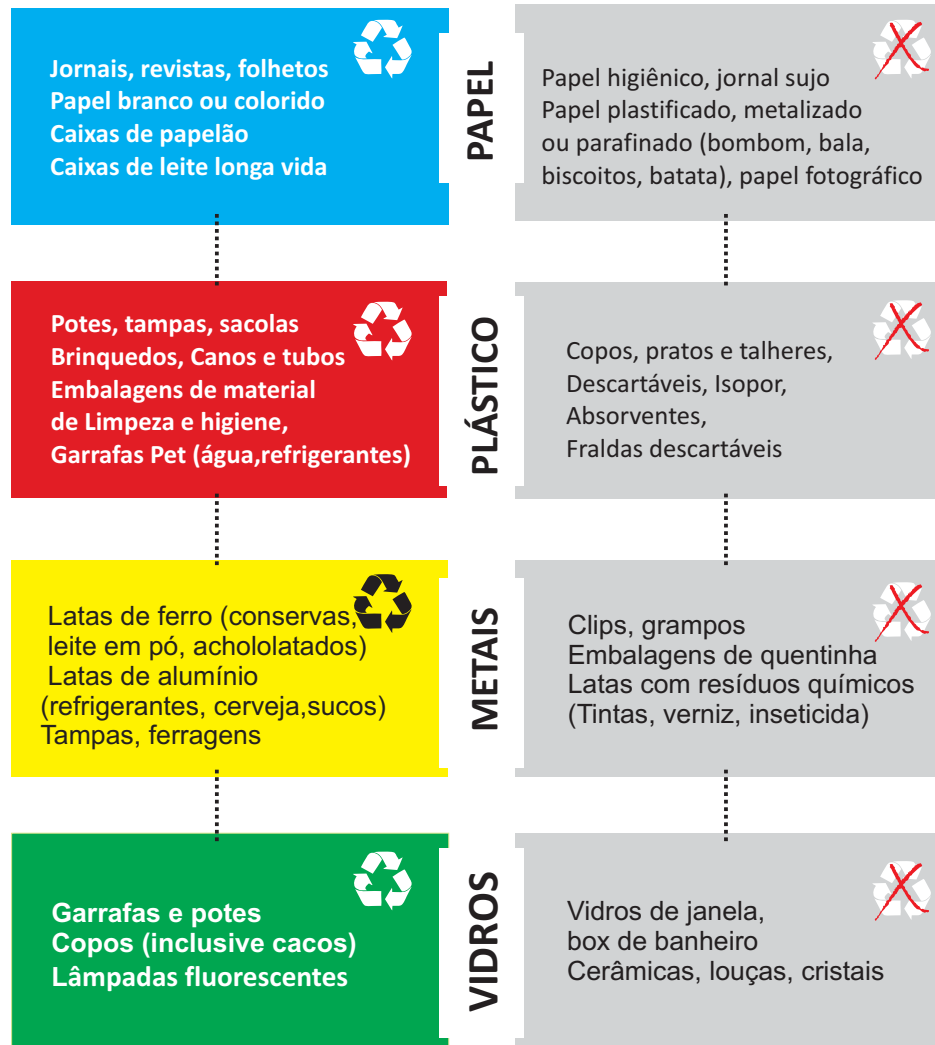
- ▶ Doe para instituições de caridade roupas, móveis e utensílios que não usa mais.
- ▶ Reutilize as embalagens sempre que possível.

3. RECICLAR

Não deu para reduzir nem reutilizar? Envie para a reciclagem!

- ▶ Suas embalagens de plástico, vidro, metal, papel e papelão podem voltar ao seu ciclo de vida, transformando-se em nova embalagem ou matéria-prima para a fabricação de outro produto, através do processo da reciclagem.
- ▶ Por isso é importante praticar a coleta seletiva de lixo, enviando para o aterro sanitário apenas o que não dá para reciclar.

O QUE PODE OU NÃO PODE SER RECICLADO?



COLETA SELETIVA DE LIXO...

VOCÊ SÓ PRECISA SE-PA-RAR!

REGULAMENTO DE COLETA DO BLOCO I

1 - Dentro das salas:

- LIXO COMUM:

Restos de comida, cascas de frutas, embalagens de papel laminado, como as de biscoito, balas, bombons, papéis de banheiro, absorventes íntimos, fraldas descartáveis.

COLOQUE SEPARADO NO SACO PLÁSTICO VERDE FORNECIDO PELA ADMINISTRAÇÃO DO CONDOMÍNIO.

- LIXO RECICLÁVEL:

Papéis brancos e coloridos, garrafas plásticas, utensílios de plástico, latinhas de alumínio, jornais, revistas, folhetos, garrafas e copos de vidro, embalagem longa vida.

COLOQUE SEPARADO DO LIXO COMUM, EM UM SACO TRANSPARENTE FORNECIDO PELA ADMINISTRAÇÃO DO CONDOMÍNIO.

- LIXO INFECTANTE:

Todo material médico usado em pacientes, como gaze, algodão, seringas, agulhas e etc.

COLOQUE EM EMBALAGEM APROPRIADA PARA INFECTANTE CUIDANDO ASSIM DA SUA SAÚDE E DAS PESSOAS QUE IRÃO MANUSEAR ESTE MATERIAL.

NÃO HAVERÁ MAIS A COLETA NAS SALAS, OS SACOS DE LIXO DEVEM SER DESCARTADOS NO SUBSOLO DO BLOCO 1 NO DEPÓSITO AO LADO DA ESCADA DE ACESSO.



NÃO SE ESQUEÇA

Feche bem o saco plástico, para evitar mau cheiro

REGULAMENTO DE COLETA DO BLOCO II

1 - Dentro das salas:

- LIXO COMUM:

Restos de comida, cascas de frutas, embalagens de papel laminado, como as de biscoito, balas, bombons, papéis de banheiro, absorventes íntimos, fraldas descartáveis.

COLOQUE SEPARADO NO SACO PLÁSTICO VERDE FORNECIDO PELA ADMINISTRAÇÃO DO CONDOMÍNIO E DEPOSITE NO CESTO MARROM LOCALIZADO NA ESCADA DO ANDAR.

- LIXO RECICLÁVEL:

Papéis brancos e coloridos, garrafas plásticas, utensílios de plástico, latinhas de alumínio, jornais, revistas, folhetos, garrafas e copos de vidro, embalagem longa vida.

COLOQUE SEPARADO DO LIXO COMUM, EM UM SACO TRANSPARENTE FORNECIDO PELA ADMINISTRAÇÃO DO CONDOMÍNIO E DEPOSITE NO CESTO AZUL LOCALIZADO NA ESCADA DO ANDAR.

- LIXO INFECTANTE:

Todo material médico usado em pacientes, como gaze, algodão, seringas, agulhas, luvas e etc.

COLOQUE EM EMBALAGEM APROPRIADA PARA INFECTANTE CUIDANDO ASSIM DA SUA SAÚDE E DAS PESSOAS QUE IRÃO MANUSEAR ESTE MATERIAL E DEPOSITE NO CESTO BRANCO LOCALIZADO NA ESCADA DO ANDAR

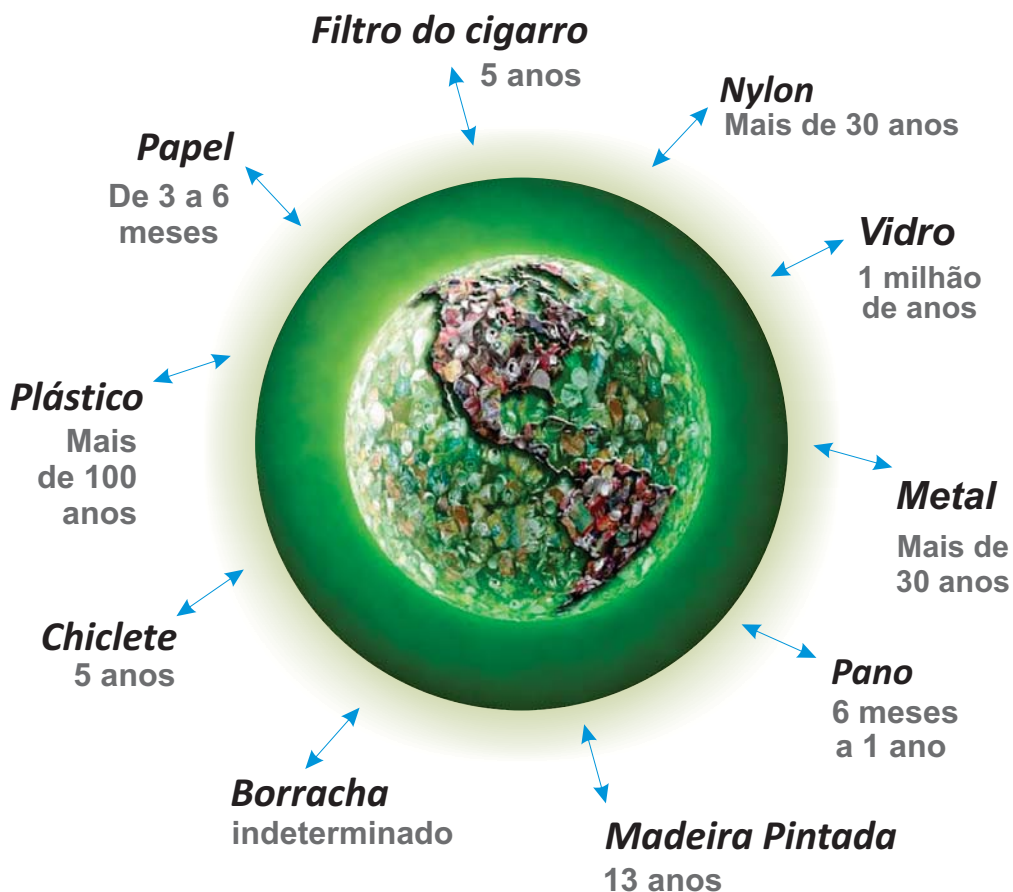
NÃO SE ESQUEÇA



Passe uma água nas embalagens de alimentos para retirar os resíduos e não atrair as baratinha.



TEMPO DE DECOMPOSIÇÃO DOS MATERIAIS JOGADOS NOS RIOS, LAGOS E OCEANOS



A natureza não consegue transformar com rapidez os materiais jogados no lixo. Com isso, os resíduos vão se acumulando nos aterros, que em pouco tempo esgotam sua capacidade de armazenar produtos que levam até milhares de anos para se decompor. A única solução é enviar para a reciclagem!

RECICLAGEM DE LIXO. AGORA É LEI!

De acordo com a Lei Municipal 4.969 de 3 de dezembro de 2008, complementada pela Lei Federal de 2 de agosto de 2010, que instituiu a Política Nacional de Resíduos Sólidos, a coleta seletiva de lixo é obrigatória em todos os condomínios residenciais e comerciais, sob pena de multa.

O PASSO A PASSO DA COLETA SELETIVA NO BARRALIFE

1 - NAS SALAS:

O lixo comum deverá ser separado do lixo reciclável e do lixo infectante, para ser recolhido pela equipe de limpeza e levado aos depósitos da garagem para a separação final.

2 - DEPÓSITOS FINAIS:

O lixo comum e o lixo infectante ficarão armazenados no depósito de lixo da garagem para serem coletados pelas empresas contratadas. O lixo reciclável ficará separado e armazenado no depósito final na saída da garagem, para ser coletado por uma empresa especializada. O dinheiro arrecadado na venda dos materiais recicláveis será revertido em benefícios para a equipe de limpeza.

Todos nós produzimos lixo, logo fazemos parte desse problema. No entanto, podemos também fazer parte da solução. A questão é nos conscientizarmos da nossa importância nas ações de coleta seletiva e encarar esse assunto com a seriedade que ele merece

